

2010年度 中学入試解答 (本校入試)

【国語】

第一問

問一 (例) 父母に対してめったに頼みごとをせずに、気を使っているところから、謙虚で思いやりがあることが分かる。兄にされた杉の植え方のアドバイスに従っていることから、素直なことがわかる。周囲の人に対して、攻撃的な態度をとることはなく口数も少ないが、自分の思ったことや決めたことを曲げずに最後まで杉を守り、まっすぐに物事に取り組む率直さと頑固な性格であることが分かる。

問二 (例) お金や名誉、権力などの俗物的で物質的なものとは関係なく、人を楽しくおだやかな気持ちにさせ心をいつまでも暖かくするような精神的な豊かさこそが、宮澤賢治の考える「本当のさいわい」である。 問三 銀河鉄道の夜 風の又三郎 セロ弾きのゴーシュ よだかの星 オツベルと象 どんぐりと山猫 注文の多い料理店 など

第二問

問一 ①流転 ②果 ③典型 ④独特 ⑤と ⑥鋭 問二 何もかも永遠に同じ形を保つことは出来ない (という考え) 問三 ウ 問四 A エ B ウ C ア 問五 儂く消えゆくものに美的情緒を感じる日本人と異なり、欧米人の教授にとっては、虫の音はノイズだったから。

問六 時雨 天気雨 集中豪雨 梅雨 霧雨 秋雨 豪雨 雷雨 春雨 涙雨 酸性雨 氷雨

【算数】

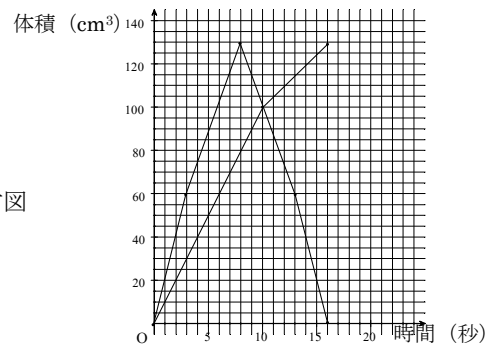
① (1) 94 (2) 7 (3) 17 (4) 10通り (5) 5個 (6) 100g (7) 1300円
(8) 6分40秒後 (9) 200m (10) 900度

② (1) 2時間30分 (2) 1時間24分

③ (1) 3:2 (2) 48cm² (3) 1:4

④ (1) 60cm³ (2) $10\frac{2}{19}$ $\left(\frac{192}{19}\right)$ 秒後 (3) 右図

⑤ (1) 43 (2) 91 (3) 1024 (4) 51行2列



【理科】

①

問1 10 問2 地しんが発生した場所の地面 (地ばん) のかたさ 問3 マグニチュード

問4 震源 (しん源) 問5 アンモナイト

②

問1 肺ほう 問2 表面積を大きくし、効率よくガス交かんができる。 問3 横かくまく

問4 2 問5 エネルギー

③

問1 ア 上方置かん法 イ 水上置かん法 問2 2

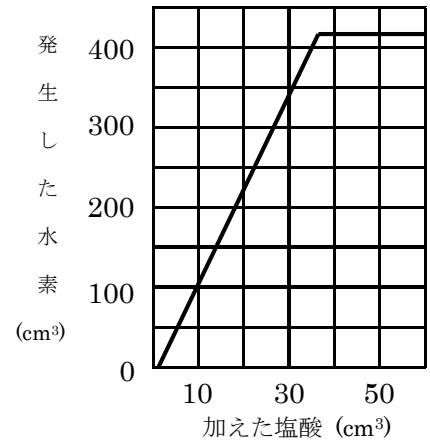
問3 2、6 問4 右図 問5 120cm³

4

問1 ア 1.8 イ 0.075 ウ 0.2 問2 表2

問3 直列つなぎは電球をたくさんつなぐほど、流れる電流が小さくなるから

問4 0.3 問5 0.2



【社会】

問1 (1) アイヌ語 (2) 五稜郭 (3) 大隈重信

(4) 豊川用水 (5) イタイイタイ病 (6) 両白山地 (7) ①最澄 ②天台宗 (8) イ

(9) ウ (10) ハノーバー市 (11) ①平清盛 ②毛利元就 ③伊藤博文 (12) 3 (13) オランダ

(14) 西南戦争 (15) ①カ②ア③オ (16) 高岡 イ 鹿児島 オ (17) ①14 ②6 ③1 ④7 ⑤1

問2 (1) 20才以上の男女 (2) 施行 (3) ウ (4) 480名 (5) チェルノブイリ

(6) 愛・地球博 (7) 小選挙区比例代表並立制 (8) ①原爆ドーム

②アウシュビッツ・ゴレ島・バーミヤン・ロベン島 (9) マニフェスト (10) 4年

(11) 中華人民共和国 (12) 細川 護熙 鳩山 由紀夫 (13) ①ア→イ→ウ

②安倍晋三 福田康夫 麻生太郎 (14) エ・オ (15) 語句・通常

理由・(参議院議員選挙は、) 一度の選挙で全員改選するのではなく、半数のみを選挙するため。

【英語】

1.

1 ② 2 ① 3 ① 4 ③ 5 ②

6 ③ 7 ② 8 ④ 9 ③ 10 ④

11 ② 12 ① 13 ② 14 ④ 15 ②

2.

1 with

2 as smart as

3 surprised at

4 mind

5 collecting

3.

1 make with

2 has gone

3 What

4 was going

5 Should

4.

1 You like chocolate, don't you

2 Hurry up, or you will be late for school

3 Please tell me what to do

4 How beautiful that flower is

5 The cake Jasmine made was very good

5.

1 1 2 3

6.

1 × 2 × 3 × 4 ○

7.

1 3 2 1 3 4 4 2